

Approach [ICORTEX1.APR:CorTex développement 1987...2006. Solutions applicatives]

ICORTEX ERP 9.7

INTELLIGENCE

ICORTEX ERP 9.8

Entrez votre code ID : 2631140
Entrez votre mot de passe : 1033

confirmez votre choix en cliquant ici

Système d'exploitation Windows 98
 Système d'expl. Windows NT
 Système d'expl. Windows 2000 Server
 Administration
 Actualiser
 Fin de session

Application sélectionnée : Etp Pour société de distribution hydrocarbures et dérivés

Utilisateur : Lohafrique _
valeur : Dimanche 10 Février 2008

SOCIETE : c:\corTex\CP2007\Hydro
licence : active licence

Licence : 208 2007/1 Période en cours : 28/02/2007
 début exercice : 01/01/2007 fin exercice : 31/12/2007
 Lundi 12 Février 2007 11:00:14.93 360

NOS CONTACTS :
Skype : b2tpot
Téléphone : 33 878 485 889
Fax : 33 86 485 342
Cell : 33 86 48 90 80
Email : info@b2tpot.com

Approach [ICORTEX1.APR:CorTex développement 1987...2006. Solutions applicatives]

ICORTEX ERP 9.7

INTELLIGENCE

ICORTEX ERP 9.8

Entrez votre code ID : 2631140
Entrez votre mot de passe : 1033

confirmez votre choix en cliquant ici

Système d'exploitation Windows 98
 Système d'exploitation Windows NT
 Système d'exploitation Windows 2000 Server
 Administration
 Actualiser
 Fin de session

Application sélectionnée : Etp Pour société de distribution hydrocarbures et dérivés

Utilisateur : Lohafrique _
valeur : Dimanche 10 Février 2008

SOCIETE : c:\corTex\CP2007\Hydro
licence : active licence

Licence : 208 2007/1 Période en cours : 28/02/2007
 début exercice : 01/01/2007 fin exercice : 31/12/2007
 Lundi 12 Février 2007 11:00:14.93 360

NOS CONTACTS :
Skype : b2tpot
Téléphone : 33 878 485 889
Fax : 33 86 485 342
Cell : 33 86 48 90 80
Email : info@b2tpot.com

Approach [Suns Htre]

Mot de passe

Entrez le mot de passe du fichier Approach.

OK
Annuler
Aide

Approach [Hydro.APR:labofrique]

ICORTEX ERP 9.7

call me conference

ICORTEX ERP 9.7 12/02/2007 18:07 01.63
 Statistiques complètes
 Suivi des commandes non destinées à la vente
 Gestion des inventaires
 Paramétrage commerciale
 Evolution et Assistance en ligne

NOS CONTACTS :
 Conférence
 Skype : b2tpot
 Téléphone : 33 878 485 889
 cellulaire : 33 86 48 90 80
 Email : corTex@b2tpot.com
 c:\corTex\CP2007\Hydro

DATE SERVEUR : 11/02/2007
 DATE DOC : 11/02/2007
 Modifier des données

Approach [Hydro.APR:Gestion commerciale hydrocarbures]

call me conference

ICORTEX ERP 9.7
 Hydrocarbures version 9.6
 12/02/2007
 18:07 01.63

NOS CONTACTS :
 Conférence
 Skype : b2tpot
 Téléphone : 33 878 485 889
 cellulaire : 33 86 48 90 80
 Email : info@b2tpot.com

Etat des inventaires périodiques
 remarque: à chaque fin d'inventaire périodique après avoir ajuster les stocks vous pouvez lancer le changement de période ...

Approach [Hydro.APR:menu paramétrage]

Hydrocarbures

Paramétrage global
 Paramétrage des tables
 Structure des prix (achat)
 Structure des prix (vente) sir
 Paramétrage client
 Structure de répartition de la marge revendeur
 Configuration
 Configuration des droits
 Menu

Approach [H@spot.apr:MENU]

CODIFICATION STANDARD

- TABLE DES MAGASINS - DEPOTS - STATIONS SERVICES
- LISTE DES MAGASINS - DEPOTS - STATIONS SERVICES
- TABLEAU DES OBJECTIFS VOLUMETRIQUES
- TABLE DES EMBALLAGES
- TABLE DES RETENUES GERANTS MANDATARES
- TABLE DES TRANSPORTEURS
- TABLE DES LOCALITES
- TABLE DES FACTURES TRANSPORTEURS
- TABLE TYPE OPERATIONS
- TABLE DES SERVICES
- TABLE DES IMPUTATIONS
- COMPTES GENERAUX SYS OHADA
- COMPTES ANALYTIQUES
- JOURNAUX COMPTABLES

RETOUR

CODIFICATION AVANCEE

- TABLE CODES ACHATS
- TABLE DES DIRECTIONS/DEPARTEMENTS
- TABLE TYPE CLIENTS OU TYPE GERANTS
- TABLE DES DEPARTEMENTS /PRODUCTS
- TABLE DU PERSONNEL
- TABLE DES CLIENTS
- TABLE DES FOURNISSEURS

RETOUR

Approach [H@spot.apr:MENU]

CODIFICATION STANDARD

- TABLE DES MAGASINS - DEPOTS - STATIONS SERVICES
- LISTE DES MAGASINS - DEPOTS - STATIONS SERVICES
- TABLEAU DES OBJECTIFS VOLUMETRIQUES
- TABLE DES EMBALLAGES
- TABLE DES RETENUES GERANTS MANDATARES
- TABLE DES TRANSPORTEURS
- TABLE DES LOCALITES
- TABLE DES FACTURES TRANSPORTEURS
- TABLE TYPE OPERATIONS
- TABLE DES SERVICES
- TABLE DES IMPUTATIONS
- COMPTES GENERAUX SYS OHADA
- COMPTES ANALYTIQUES
- JOURNAUX COMPTABLES

RETOUR

CODIFICATION AVANCEE

- TABLE CODES ACHATS
- TABLE DES DIRECTIONS/DEPARTEMENTS
- TABLE TYPE CLIENTS OU TYPE GERANTS
- TABLE DES DEPARTEMENTS /PRODUCTS
- TABLE DU PERSONNEL
- TABLE DES CLIENTS
- TABLE DES FOURNISSEURS

RETOUR

Menu Formulaires Editions

Table des dépôts - magasins -stations services

CODE DEPOT NOM DEPOT
01 CARBURANT ABDJIAN HTND

LOCALISATION
S.I.R.

TEL FAX BP RC

CC REGIME CENTRE

BANQUE

NOM RESPONSABLE DU DEPOT SOCIETE
VISA LIBRAIRIE

DATE

OBJECTIF VOLUMETRIQUE PAR MOIS NIVEAU MINIMAL DE REALISATION

GERANT NOM CTY TYPE

RETOUR

RETOUR LE LOGO POUR L'ENTREE

RETOUR LE PNE DE PAGE

Menu Formulaires Editions

CODIFICATION STANDARD

- TABLE DES MAGASINS - DEPOTS -STATIONS SERVICES
- LISTE DES MAGASINS - DEPOTS -STATIONS SERVICES
- TABLEAU DES OBJECTIFS VOLUMETRIQUES
- TABLE DES EMBALLAGES
- TABLE DES RETENUES GERANTS MANDATAIRES
- TABLE DES TRANSPORTEURS
- TABLE DES LOCALITES
- TABLE DES FACTURES TRANSPORTEURS
- TABLE TYPE OPERATIONS
- TABLE DES SERVICES
- TABLE DES IMPUTATIONS
- COMPTES GENERAUX SYS OHADA
- COMPTES ANALYTIQUES
- JOURNAUX COMPTABLES

RETOUR

CODIFICATION AVANCEE

- TABLE CODES ACHATS
- TABLE DES DIRECTIONS/DEPARTEMENTS
- TABLE TYPE CLIENTS OU TYPE GERANTS
- TABLE DES DEPARTEMENTS /PRODUITS
- TABLE DU PERSONNEL
- TABLE DES CLIENTS
- TABLE DES FOURNISSEURS

RETOUR

Menu Formulaires Editions

LISTE DES DEPOTS

CODE DEPOT	NOM DEPOT	LOCALISATION	RESPONSABLE	BP	TEL	FAX
01	CARBURANT ABDJIAN HTND	S.I.R.	VISA LIBRAIRIE			
02	ABDJIAN GESTCO	GESTCO ABDJIAN	VISA LIBRAIRIE			
03	EN ATTENTE DE SUPPRESSION Y	GESTCO YAMBOUSSOURO	VISA LIBRAIRIE			
04	EN ATTENTE DE SUPPRESSION BOU	GESTCO BOUAZE	VISA LIBRAIRIE			
05	LUBRIFIANT ABDJIAN	DEPT LIBRAIRIE	VISA LIBRAIRIE			
06	STATION YAMBOUSSOURO	YAMBOUSSOURO	VISA LIBRAIRIE			
07	STATION ANDROTE	ANDRO	VISA LIBRAIRIE			
08	STATION BEL AIR	YOROUGON BEL AIR	VISA LIBRAIRIE			
09	STATION AUTOROUTE	YOROUGON AUTOROUTE	VISA LIBRAIRIE			
10	STATION FOP 2	YOROUGON HANGONKORO	VISA LIBRAIRIE			
11	STATION ADJIANE (ICNE FRANCOIS)	ADJIANE	VISA LIBRAIRIE			
12	STATION ZE TRANCHE	COCOUY ANGRE (ZE TRANCHE)	VISA LIBRAIRIE			
13	STATION YOFI	YOROUGON HANGONKORO LA	VISA LIBRAIRIE			
14	STATION ABERKOUROU	ABERKOUROU	VISA LIBRAIRIE		3900156	2564193
15	STATION ARIHAF	ARIHAF	VISA LIBRAIRIE			
16	STATION DECOHEFLA	DECOHEFLA	VISA LIBRAIRIE			
17	STATION GAGNIA	GAGNIA	VISA LIBRAIRIE			
18	ABDJIAN SHOP					
ER	LUBRIFIANT ABDJIAN					

Page 1

Menu Formulaires Editions

CODIFICATION STANDARD

- TABLE DES MAGASINS - DEPOTS -STATIONS SERVICES
- LISTE DES MAGASINS - DEPOTS -STATIONS SERVICES
- TABLEAU DES OBJECTIFS VOLUMETRIQUES
- TABLE DES EMBALLAGES
- TABLE DES RETENUES GERANTS MANDATAIRES
- TABLE DES TRANSPORTEURS
- TABLE DES LOCALITES
- TABLE DES FACTURES TRANSPORTEURS
- TABLE TYPE OPERATIONS
- TABLE DES SERVICES
- TABLE DES IMPUTATIONS
- COMPTES GENERAUX SYS OHADA
- COMPTES ANALYTIQUES
- JOURNAUX COMPTABLES

RETOUR

CODIFICATION AVANCEE

- TABLE CODES ACHATS
- TABLE DES DIRECTIONS/DEPARTEMENTS
- TABLE TYPE CLIENTS OU TYPE GERANTS
- TABLE DES DEPARTEMENTS /PRODUITS
- TABLE DU PERSONNEL
- TABLE DES CLIENTS
- TABLE DES FOURNISSEURS

RETOUR

Menu Formulaires Editions

TABLEAUX DES OBJECTIFS VOLUMETRIQUES

CODE DEPOT	NOM DEPOT	OBJECTIF VOLUMETRIQUE PAR MOIS	NIVEAU MINIMAL DE REALISATION
01	CARBURANT ABDJIAN HTND		
02	ABDJIAN GESTCO		
03	EN ATTENTE DE SUPPRESSION Y		
04	EN ATTENTE DE SUPPRESSION BOU		
05	LUBRIFIANT ABDJIAN		
06	STATION YAMBOUSSOURO	40000	24000
07	STATION ANDROTE	30000	21000
08	STATION BEL AIR	40000	25000
09	STATION AUTOROUTE	100000	80000
10	STATION FOP 2	200000	22000
11	STATION ADJIANE (ICNE FRANCOIS)	20000	14000
12	STATION ZE TRANCHE	40000	32000
13	STATION YOFI	30000	21000
14	STATION ABERKOUROU	30000	18000
15	STATION ARIHAF	25000	15000
16	STATION DECOHEFLA	25000	15000
17	STATION GAGNIA	30000	15000
18	ABDJIAN SHOP		
ER	LUBRIFIANT ABDJIAN		

Page 1

Menu Formulaires Editions

CODIFICATION STANDARD

- TABLE DES MAGASINS - DEPOTS -STATIONS SERVICES
- LISTE DES MAGASINS - DEPOTS -STATIONS SERVICES
- TABLEAU DES OBJECTIFS VOLUMETRIQUES
- TABLE DES EMBALLAGES
- TABLE DES RETENUES GERANTS MANDATAIRES
- TABLE DES TRANSPORTEURS
- TABLE DES LOCALITES
- TABLE DES FACTURES TRANSPORTEURS
- TABLE TYPE OPERATIONS
- TABLE DES SERVICES
- TABLE DES IMPUTATIONS
- COMPTES GENERAUX SYS OHADA
- COMPTES ANALYTIQUES
- JOURNAUX COMPTABLES

RETOUR

CODIFICATION AVANCEE

- TABLE CODES ACHATS
- TABLE DES DIRECTIONS/DEPARTEMENTS
- TABLE TYPE CLIENTS OU TYPE GERANTS
- TABLE DES DEPARTEMENTS /PRODUITS
- TABLE DU PERSONNEL
- TABLE DES CLIENTS
- TABLE DES FOURNISSEURS

RETOUR

Menu Formulaires Editions

TABLE DES EMBALLAGES

CODE EMBALLAGE

1 LITRE

RETOUR

Menu Formulaires Editions

TABLE DES EMBALLAGES

CODE EMBALLAGE

2 UNITE

RETOUR

Approach [Hemdet.1.appr.ORIGINE]

TABLE DES EMBALLAGES

CODE EMBALLAGE
2 LUNITE

QUITE
DESPER.OPERATION
CREER F11
PREMIER F7
SUIVANT F6
PRECEDENT F5
DERNIER F4
SUPPRIMER F12
RECHERCHER F10
RETOUR

Approach [Hemdet.appr.MENU]

CODIFICATION STANDARD

- TABLE DES MAGASINS - DEPOTS - STATIONS SERVICES
- LISTE DES MAGASINS - DEPOTS - STATIONS SERVICES
- TABLEAU DES OBJECTIFS VOLUMETRIQUES
- TABLE DES EMBALLAGES
- TABLE DES RETENUES GERANTS MANDATAIRES
- TABLE DES TRANSPORTEURS
- TABLE DES LOCALITES
- TABLE DES FACTURES TRANSPORTEURS
- TABLE TYPE OPERATIONS
- TABLE DES SERVICES
- TABLE DES IMPUTATIONS
- COMPTES GENERAUX SYS OHADA
- COMPTES ANALYTIQUES
- JOURNAUX COMPTABLES

RETOUR

CODIFICATION AVANCEE

- TABLE CODES ACHATS
- TABLE DES DIRECTIONS/DEPARTEMENTS
- TABLE TYPE CLIENTS OU TYPE GERANTS
- TABLE DES DEPARTEMENTS /PRODUITS
- TABLE DU PERSONNEL
- TABLE DES CLIENTS
- TABLE DES FOURNISSEURS

RETOUR

Approach [HRETNJ.APR:Base vide]

TABLE DES RETENUES GERANTS MANDATAIRES

RETEU

CAUTION 0,5 PAR LITRE OPTE CAUTION 1651
STOCK 3 PAR LITRE OPTE STOCK 4195
ENTRETIEN 1 PAR LITRE OPTE ENTRETIEN 7061
LOVER 1,5 PAR LITRE OPTE LOVER 7073
LUBRIFIANT 1 DU CHIFFRE D'AFFAIRE OPTE LUBRIFIANT 7076
SHOP 1 DU CHIFFRE D'AFFAIRE OPTE SHOP 7079
JOURNAL COMPTE_ASS CRETEAU 4712
AC INDEBENT 6057
MOASOL 16 NSUPER 17 METROLE 16

RETOUR

POUR LES COMPTES ENTRER UNiquement LA RACINE OU SYSCOA (LES 4 PREMIER CHIFFRE LES CHIFFRE SUIVANT SONT CEUX DU COMPTE CLIENT OU MANDATAIRE)

EU D'ECRIURE COMPTABLES DE RELEMENT

COMPTE	LIBELLE	DEBIT	COMPTE	LIBELLE	CREDIT
0211000	CASSE STATIONS	4111900	STATION ABOCOTE		
0227900	MARGE BRUTE ABOCOTE	4195900	STOCK		
0284900	DEMARCHE ABOCOTE				
1059100	CAUTION ABOCOTE		7061900	ENTRETIEN ABOCOTE	
7061900	ENTRETIEN ABOCOTE		7073900	LOVER ABOCOTE	
7073900	LOVER ABOCOTE		7076900	RETEU SUR LUBRIFIANTS ABOCOTE	
7076900	RETEU SUR LUBRIFIANTS ABOCOTE		7079900	RETEU SUR SHOP ABOCOTE	
4712900	MARGE A REVERSER ABOCOTE				

INCIEN: EU D'ECRIURES COMPTABLES

COMPTE	LIBELLE	DEBIT	COMPTE	LIBELLE	CREDIT
0211000	CASSE STATIONS	4111900	STATION ABOCOTE		
0227900	MARGE BRUTE ABOCOTE	4195900	STOCK		
0284900	DEMARCHE ABOCOTE				
1059100	CAUTION ABOCOTE		7061900	ENTRETIEN ABOCOTE	
7061900	ENTRETIEN ABOCOTE		7073900	LOVER ABOCOTE	
7073900	LOVER ABOCOTE		7076900	RETEU SUR LUBRIFIANTS ABOCOTE	
7076900	RETEU SUR LUBRIFIANTS ABOCOTE		7079900	RETEU SUR SHOP ABOCOTE	
4712900	MARGE A REVERSER ABOCOTE				

Approach [HRETNJ.APR:Base vide]

TABLE DES RETENUES GERANTS MANDATAIRES

RETEU

CAUTION 0,5 PAR LITRE OPTE CAUTION 1651
STOCK 3 PAR LITRE OPTE STOCK 4195
ENTRETIEN 1 PAR LITRE OPTE ENTRETIEN 7061
LOVER 1,5 PAR LITRE OPTE LOVER 7073
LUBRIFIANT 1 DU CHIFFRE D'AFFAIRE OPTE LUBRIFIANT 7076
SHOP 1 DU CHIFFRE D'AFFAIRE OPTE SHOP 7079
JOURNAL COMPTE_ASS CRETEAU 4712
AC INDEBENT 6057
MOASOL 16 NSUPER 17 METROLE 16

RETOUR

POUR LES COMPTES ENTRER UNiquement LA RACINE OU SYSCOA (LES 4 PREMIER CHIFFRE LES CHIFFRE SUIVANT SONT CEUX DU COMPTE CLIENT OU MANDATAIRE)

EU D'ECRIURE COMPTABLES DE RELEMENT

COMPTE	LIBELLE	DEBIT	COMPTE	LIBELLE	CREDIT
0211000	CASSE STATIONS	4111900	STATION ABOCOTE		
0227900	MARGE BRUTE ABOCOTE	4195900	STOCK		
0284900	DEMARCHE ABOCOTE				
1059100	CAUTION ABOCOTE		7061900	ENTRETIEN ABOCOTE	
7061900	ENTRETIEN ABOCOTE		7073900	LOVER ABOCOTE	
7073900	LOVER ABOCOTE		7076900	RETEU SUR LUBRIFIANTS ABOCOTE	
7076900	RETEU SUR LUBRIFIANTS ABOCOTE		7079900	RETEU SUR SHOP ABOCOTE	
4712900	MARGE A REVERSER ABOCOTE				

INCIEN: EU D'ECRIURES COMPTABLES

COMPTE	LIBELLE	DEBIT	COMPTE	LIBELLE	CREDIT
0211000	CASSE STATIONS	4111900	STATION ABOCOTE		
0227900	MARGE BRUTE ABOCOTE	4195900	STOCK		
0284900	DEMARCHE ABOCOTE				
1059100	CAUTION ABOCOTE		7061900	ENTRETIEN ABOCOTE	
7061900	ENTRETIEN ABOCOTE		7073900	LOVER ABOCOTE	
7073900	LOVER ABOCOTE		7076900	RETEU SUR LUBRIFIANTS ABOCOTE	
7076900	RETEU SUR LUBRIFIANTS ABOCOTE		7079900	RETEU SUR SHOP ABOCOTE	
4712900	MARGE A REVERSER ABOCOTE				

Approach [Hemdet.appr.MENU]

CODIFICATION STANDARD

- TABLE DES MAGASINS - DEPOTS - STATIONS SERVICES
- LISTE DES MAGASINS - DEPOTS - STATIONS SERVICES
- TABLEAU DES OBJECTIFS VOLUMETRIQUES
- TABLE DES EMBALLAGES
- TABLE DES RETENUES GERANTS MANDATAIRES
- TABLE DES TRANSPORTEURS
- TABLE DES LOCALITES
- TABLE DES FACTURES TRANSPORTEURS
- TABLE TYPE OPERATIONS
- TABLE DES SERVICES
- TABLE DES IMPUTATIONS
- COMPTES GENERAUX SYS OHADA
- COMPTES ANALYTIQUES
- JOURNAUX COMPTABLES

RETOUR

CODIFICATION AVANCEE

- TABLE CODES ACHATS
- TABLE DES DIRECTIONS/DEPARTEMENTS
- TABLE TYPE CLIENTS OU TYPE GERANTS
- TABLE DES DEPARTEMENTS /PRODUITS
- TABLE DU PERSONNEL
- TABLE DES CLIENTS
- TABLE DES FOURNISSEURS

RETOUR

Approach [TRANSPOR.APR:TRANSPORTEUR]

TABLE DES TRANSPORTEURS

CODE TRANSPORTEUR
TRANSPORTEUR 1

ADRESSE TELEPHONE

QUITE
DESPER.OPERATION
CREER
SUIVANT
PRECEDENT
PREMIER
DERNIER
SUPPRIMER
RETOUR
EDITION

Approach [TRANSPOR.APR:TRANSPORTEUR]

TABLE DES TRANSPORTEURS

CODE TRANSPORTEUR
2 TRANSPORTEUR 2

ADRESSE TELEPHONE

QUITE
DESPER.OPERATION
CREER
SUIVANT
PRECEDENT
PREMIER
DERNIER
SUPPRIMER
RETOUR
EDITION

Approach [TRANSPOR.APR:Etat des transporteurs]

ETAT DES TRANSPORTEURS

CODE NOM TRANSPORTEUR ADRESSE TELEPHONE

1	TRANSPORTEUR 1		
2	TRANSPORTEUR 2		

RETOUR IMPRIMER

Approach [TRANSPOR.APR:TRANSPORTEURS]

Menu Formulaires Editions

TABLE DES TRANSPORTEURS

CODE TRANSPORTEUR
TRANSPORTEUR 1

ADRESSE TELEPHONE

OUTIL D'EXPLOITATION

- CREER
- SUIVANT
- PRECEDENT
- PREMIER
- DERNIER
- SUPPRIMER
- RETOUR
- EDITION

Approach [Hdepot.appr:MENU]

Menu Formulaires Editions

CODIFICATION STANDARD

- TABLE DES MAGASINS - DEPOTS - STATIONS SERVICES
- LISTE DES MAGASINS - DEPOTS - STATIONS SERVICES
- TABLEAU DES OBJECTIFS VOLUMETRIQUES
- TABLE DES EMBALLAGES
- TABLE DES RETENUES GERANTS MANDATAIRES
- TABLE DES TRANSPORTEURS
- TABLE DES LOCALITES
- TABLE DES FACTURES TRANSPORTEURS
- TABLE TYPE OPERATIONS
- TABLE DES SERVICES
- TABLE DES IMPUTATIONS
- COMPTES GENERAUX SYS OHADA
- COMPTES ANALYTIQUES
- JOURNAUX COMPTABLES

RETOUR

CODIFICATION AVANCEE

- TABLE CODES ACHATS
- TABLE DES DIRECTIONS/DEPARTEMENTS
- TABLE TYPE CLIENTS OU TYPE GERANTS
- TABLE DES DEPARTEMENTS /PRODUITS
- TABLE DU PERSONNEL
- TABLE DES CLIENTS
- TABLE DES FOURNISSEURS

RETOUR

Approach [Hdepot.appr:MENU DES LOCALITES]

Menu Formulaires Editions

GESTION DES LOCALITES

- TABLE DES ZONES DES LOCALITES
- TABLE DES LOCALITES

MENU

RETOUR

Approach [Zone.appr:ZONE DE LA LOCALITE]

Menu Formulaires Editions

ZONE DE LA LOCALITE

CODE ZONE
1 ZONE 1

OUTIL D'EXPLOITATION

- CREER
- SUIVANT
- PRECEDENT
- SUPPRIMER
- RETOUR
- EDITION

Approach [Zone.appr:LISTE DES ZONES]

Menu Formulaires Editions

RETOUR IMPRIMER

LISTE DES ZONES DES LOCALITES

CODE	ZONE
1	ZONE 1
2	ZONE 2

Lundi 12 Février 2007 Page 1

Approach [Hdepot.appr:MENU DES LOCALITES]

Menu Formulaires Editions

GESTION DES LOCALITES

- TABLE DES ZONES DES LOCALITES
- TABLE DES LOCALITES

MENU

RETOUR

Approach [Localite.appr:LOCALITE]

Menu Formulaires Editions

TABLE DES LOCALITES

CODE LOC
1

CODE DEPART
ZONE 1

CODE ARRIVER
ZONE 2

DISTANCE CALCONNAGE ET DIFFERENTIELS TOTAL
0.00

01 02 BASE
0.00 0.00 0.00

VALIDER

ZONE 1 / ZONE 2

OUTIL D'EXPLOITATION

- CREER
- PREMIER
- SUIVANT
- DERNIER
- PRECEDENT
- SUPPRIMER
- RETOUR
- EDITION

Approach [Localite.appr:Etat 3]

Menu Formulaires Editions

Etat Impression

ETAT DES LOCALITES

CODE	DEPART	ARRIVEE	DISTANCE EN/DEPOT	CALCONNAGE ET DIFFERENTIELS TOTAL
1	ZONE 2	ZONE 1	1	0.00
2	ZONE 2	ZONE 1	32	0.00
3	ZONE 1	ZONE 2	30	0.00

lctm@Sito Approach [Localite.appr.LOCALITE]

Fichier Edition Vue Création Exploitation Fenêtre ?

TABLE DES LOCALITES

CODE LOC: []

CODE: [] REPART: []

ZONE 1: []

CODE: [] ARRIVER: []

ZONE 2: []

DISTANCE: [] CAMBONNAGE ET DIFFERENTIELS TOTAL: []

ESU: []

MT: [] RAB: []

ESU: [] ESU: []

VALIDER: []

ZONE 1 / ZONE 2

OUTIL D'EXPLORATION

CREER

PREMIER

SUIVANT

DERNIER

PRECEDENT

SUPPRIMER

RETOUR

EDITION

lctm@Sito Approach [Depot.appr.MENU DES LOCALITES]

Menu Formulaires Editions

GESTION DES LOCALITES

TABLE DES ZONES DES LOCALITES

TABLE DES LOCALITES

MENU

RETOUR

lctm@Sito Approach [Haupt.appr.MENU]

Menu Formulaires Editions

CODIFICATION STANDARD

TABLE DES MAGASINS - DEPOTS - STATIONS SERVICES

LISTE DES MAGASINS - DEPOTS - STATIONS SERVICES

TABLEAU DES OBJECTIFS VOLUMETRIQUES

TABLE DES EMBALLAGES

TABLE DES RETENUES GERANTS MANDATAIRES

TABLE DES TRANSPORTEURS

TABLE DES LOCALITES

TABLE DES FACTURES TRANSPORTEURS

TABLE TYPE OPERATIONS

TABLE DES SERVICES

TABLE DES IMPUTATIONS

COMPTES GENERAUX SYS OHADA

COMPTES ANALYTIQUES

JOURNAUX COMPTABLES

RETOUR

CODIFICATION AVANCEE

TABLE CODES ACHATS

TABLE DES DIRECTIONS/DEPARTEMENTS

TABLE TYPE CLIENTS OU TYPE GERANTS

TABLE DES DEPARTEMENTS /PRODUITS

TABLE DU PERSONNEL

TABLE DES CLIENTS

TABLE DES FOURNISSEURS

RETOUR

lctm@Sito Approach [Transf-1.appr.TRANSFACT1]

Fichier Edition Vue Création Exploitation Fenêtre ?

SAISIE DES FACTURES DES TRANSPORTEURS

CODE: [] TRANSPORTEUR: []

N° FACTURE: [] DATE: [] MONTANT: []

N° BL: [] DATE BL: []

OUTIL D'EXPLORATION

CREER

SUIVANT

PREMIER

DERNIER

SUPPRIMER

RETOUR

EDITION

lctm@Sito Approach [Transf-1.apprEtat des transporteurs]

Fichier Edition Vue Création Exploitation Fenêtre ?

RETOUR IMPRIMER RECHERCHE

ETAT DES FACTURES DES TRANSPORTEURS

CODE: [] TRANSPORTEUR: []

N° FACT	DATE	N° BON LIV	MONTANT
Total deverts:			8
TOTAL GENERAL:			0

lctm@Sito Approach [Transf-1.appr.TRANSFACT1]

Fichier Edition Vue Création Exploitation Fenêtre ?

SAISIE DES FACTURES DES TRANSPORTEURS

CODE: [] TRANSPORTEUR: []

N° FACTURE: [] DATE: [] MONTANT: []

N° BL: [] DATE BL: []

OUTIL D'EXPLORATION

CREER

SUIVANT

PREMIER

DERNIER

SUPPRIMER

RETOUR

EDITION

lctm@Sito Approach [Haupt.appr.MENU]

Menu Formulaires Editions

CODIFICATION STANDARD

TABLE DES MAGASINS - DEPOTS - STATIONS SERVICES

LISTE DES MAGASINS - DEPOTS - STATIONS SERVICES

TABLEAU DES OBJECTIFS VOLUMETRIQUES

TABLE DES EMBALLAGES

TABLE DES RETENUES GERANTS MANDATAIRES

TABLE DES TRANSPORTEURS

TABLE DES LOCALITES

TABLE DES FACTURES TRANSPORTEURS

TABLE TYPE OPERATIONS

TABLE DES SERVICES

TABLE DES IMPUTATIONS

COMPTES GENERAUX SYS OHADA

COMPTES ANALYTIQUES

JOURNAUX COMPTABLES

RETOUR

CODIFICATION AVANCEE

TABLE CODES ACHATS

TABLE DES DIRECTIONS/DEPARTEMENTS

TABLE TYPE CLIENTS OU TYPE GERANTS

TABLE DES DEPARTEMENTS /PRODUITS

TABLE DU PERSONNEL

TABLE DES CLIENTS

TABLE DES FOURNISSEURS

RETOUR

lctm@Sito Approach [Typeop.APR:type operations]

Menu

TABLE DES OPERATIONS

CODE	TYPE	
BC		BON DE COMMANDE
RC		BON DE COMMANDE FOURNISSEUR (mtsori:qcomde (BC))
RC		RECEPTION COMMANDE (mtsori:qreanree (RC))
OL		ORDRE DE LIVRAISON OU PROFORMA (mtsori:qdepro (OL))
BL		BORDEAU DE LIVRAISON (mtsori:qdebl (BL))
FA		FACTURE (mtsori:qdefact (FA))
RE		REGLEMENT (mtsori:qdepro (RE))

operation à prendre en compte dans le mouvement des stocks
BC-RC-OL-BL-FA

RE operation n'entrant pas dans le mouvement des stocks hors station

operation à prendre en compte dans le mouvement des stocks des stations
OL-RE-FA CORRESPONDANT AUX ENTREES EN STOCK STATIONS
RE CORRESPONDANT AUX SORTIES DE STOCKS STATIONS

REQUETE POUR DEPOTS STANDARD CODE DEPOT = BC-RC-OL-BL-FA

REQUETE POUR LES STATIONS CODE DEPOT = TYPE STE(C)*OL-BL-FA-RE

ENTREE STATION (BL TYPE STATION)
MVSORT.OTEBL1
SORTIE STATION (RE)
MVSORT.OTEPROF

OUTIL D'EXPLORATION

CREER F1

PREMIER F2

SUIVANT F4

PRECEDENT F5

DERNIER F9

RECHERCHER F6

RETOUR

Approach [Typoep.APR:type operations]

Menu

TABLE DES OPERATIONS

CODE TYPE
RC RECEPTION DE COMMANDE

RC = BON DE COMMANDE FOURNISSEUR mtsorti.qcde (BC)
RC = RECEPTION COMMANDE mtsorti.qrenee (RC)
OL = ORDRE DE LIVRAISON OU PROFORMA mtsorti.qpof (OL)
BL = BORDEREAU DE LIVRAISON mtsorti.qtbl (BL)
FA = FACTURE mtsorti.qfact (FA)
RE = REGLEMENT mtsorti.qrept (RE)

operation à prendre en compte dans le mouvement des stocks BC+RC+OL+BL+FA

RE operation n'entrant pas dans le mouvement des stocks hors station

operation à prendre en compte dans le mouvement des stocks des stations: OL+BL+FA CORRESPONDANT AUX ENTREES EN STOCK STATIONS RE CORRESPONDANT AUX SORTIES DE STOCKS STATIONS

OUTIL D'EXPLOITATION
CREER F1
PREMIER F2
SUIVANT F4
PRECEDENT F5
DERNIER F3
SUPPRIMER F9
RECHERCHER F6
RETOUR

REQUETE POUR LES STATIONS CODE DEPOT + TYPE STE(G)*OL+BL+FA+RE
ENTREE STATION (BL TYPE STATION) MTSORTI.QTEBL
SORTIE STATION (RE) MTSORTI.QTEPRF

Approach [Typoep.APR:type operations]

Menu

TABLE DES OPERATIONS

CODE TYPE
OL ORDRE DE LIVRAISON_PROF

RC = BON DE COMMANDE FOURNISSEUR mtsorti.qcde (BC)
RC = RECEPTION COMMANDE mtsorti.qrenee (RC)
OL = ORDRE DE LIVRAISON OU PROFORMA mtsorti.qpof (OL)
BL = BORDEREAU DE LIVRAISON mtsorti.qtbl (BL)
FA = FACTURE mtsorti.qfact (FA)
RE = REGLEMENT mtsorti.qrept (RE)

operation à prendre en compte dans le mouvement des stocks BC+RC+OL+BL+FA

RE operation n'entrant pas dans le mouvement des stocks hors station

operation à prendre en compte dans le mouvement des stocks des stations: OL+BL+FA CORRESPONDANT AUX ENTREES EN STOCK STATIONS RE CORRESPONDANT AUX SORTIES DE STOCKS STATIONS

OUTIL D'EXPLOITATION
CREER F1
PREMIER F2
SUIVANT F4
PRECEDENT F5
DERNIER F3
SUPPRIMER F9
RECHERCHER F6
RETOUR

REQUETE POUR LES STATIONS CODE DEPOT + TYPE STE(G)*OL+BL+FA+RE
ENTREE STATION (BL TYPE STATION) MTSORTI.QTEBL
SORTIE STATION (RE) MTSORTI.QTEPRF

Approach [Typoep.APR:type operations]

Menu

TABLE DES OPERATIONS

CODE TYPE
BL BORDEREAU DE LIVRAISON

RC = BON DE COMMANDE FOURNISSEUR mtsorti.qcde (BC)
RC = RECEPTION COMMANDE mtsorti.qrenee (RC)
OL = ORDRE DE LIVRAISON OU PROFORMA mtsorti.qpof (OL)
BL = BORDEREAU DE LIVRAISON mtsorti.qtbl (BL)
FA = FACTURE mtsorti.qfact (FA)
RE = REGLEMENT mtsorti.qrept (RE)

operation à prendre en compte dans le mouvement des stocks BC+RC+OL+BL+FA

RE operation n'entrant pas dans le mouvement des stocks hors station

operation à prendre en compte dans le mouvement des stocks des stations: OL+BL+FA CORRESPONDANT AUX ENTREES EN STOCK STATIONS RE CORRESPONDANT AUX SORTIES DE STOCKS STATIONS

OUTIL D'EXPLOITATION
CREER F1
PREMIER F2
SUIVANT F4
PRECEDENT F5
DERNIER F3
SUPPRIMER F9
RECHERCHER F6
RETOUR

REQUETE POUR LES STATIONS CODE DEPOT + TYPE STE(G)*OL+BL+FA+RE
ENTREE STATION (BL TYPE STATION) MTSORTI.QTEBL
SORTIE STATION (RE) MTSORTI.QTEPRF

Approach [Typoep.APR:type operations]

Menu

TABLE DES OPERATIONS

CODE TYPE
FA FACTURE

RC = BON DE COMMANDE FOURNISSEUR mtsorti.qcde (BC)
RC = RECEPTION COMMANDE mtsorti.qrenee (RC)
OL = ORDRE DE LIVRAISON OU PROFORMA mtsorti.qpof (OL)
BL = BORDEREAU DE LIVRAISON mtsorti.qtbl (BL)
FA = FACTURE mtsorti.qfact (FA)
RE = REGLEMENT mtsorti.qrept (RE)

operation à prendre en compte dans le mouvement des stocks BC+RC+OL+BL+FA

RE operation n'entrant pas dans le mouvement des stocks hors station

operation à prendre en compte dans le mouvement des stocks des stations: OL+BL+FA CORRESPONDANT AUX ENTREES EN STOCK STATIONS RE CORRESPONDANT AUX SORTIES DE STOCKS STATIONS

OUTIL D'EXPLOITATION
CREER F1
PREMIER F2
SUIVANT F4
PRECEDENT F5
DERNIER F3
SUPPRIMER F9
RECHERCHER F6
RETOUR

REQUETE POUR LES STATIONS CODE DEPOT + TYPE STE(G)*OL+BL+FA+RE
ENTREE STATION (BL TYPE STATION) MTSORTI.QTEBL
SORTIE STATION (RE) MTSORTI.QTEPRF

Approach [Typoep.APR:type operations]

Menu

TABLE DES OPERATIONS

CODE TYPE
RE REGLEMENT

RC = BON DE COMMANDE FOURNISSEUR mtsorti.qcde (BC)
RC = RECEPTION COMMANDE mtsorti.qrenee (RC)
OL = ORDRE DE LIVRAISON OU PROFORMA mtsorti.qpof (OL)
BL = BORDEREAU DE LIVRAISON mtsorti.qtbl (BL)
FA = FACTURE mtsorti.qfact (FA)
RE = REGLEMENT mtsorti.qrept (RE)

operation à prendre en compte dans le mouvement des stocks BC+RC+OL+BL+FA

RE operation n'entrant pas dans le mouvement des stocks hors station

operation à prendre en compte dans le mouvement des stocks des stations: OL+BL+FA CORRESPONDANT AUX ENTREES EN STOCK STATIONS RE CORRESPONDANT AUX SORTIES DE STOCKS STATIONS

OUTIL D'EXPLOITATION
CREER F1
PREMIER F2
SUIVANT F4
PRECEDENT F5
DERNIER F3
SUPPRIMER F9
RECHERCHER F6
RETOUR

REQUETE POUR LES STATIONS CODE DEPOT + TYPE STE(G)*OL+BL+FA+RE
ENTREE STATION (BL TYPE STATION) MTSORTI.QTEBL
SORTIE STATION (RE) MTSORTI.QTEPRF

Approach [Typoep.APR:type operations]

Menu

TABLE DES OPERATIONS

CODE TYPE
RE REGLEMENT

RC = BON DE COMMANDE FOURNISSEUR mtsorti.qcde (BC)
RC = RECEPTION COMMANDE mtsorti.qrenee (RC)
OL = ORDRE DE LIVRAISON OU PROFORMA mtsorti.qpof (OL)
BL = BORDEREAU DE LIVRAISON mtsorti.qtbl (BL)
FA = FACTURE mtsorti.qfact (FA)
RE = REGLEMENT mtsorti.qrept (RE)

operation à prendre en compte dans le mouvement des stocks BC+RC+OL+BL+FA

RE operation n'entrant pas dans le mouvement des stocks hors station

operation à prendre en compte dans le mouvement des stocks des stations: OL+BL+FA CORRESPONDANT AUX ENTREES EN STOCK STATIONS RE CORRESPONDANT AUX SORTIES DE STOCKS STATIONS

OUTIL D'EXPLOITATION
CREER F1
PREMIER F2
SUIVANT F4
PRECEDENT F5
DERNIER F3
SUPPRIMER F9
RECHERCHER F6
RETOUR

REQUETE POUR LES STATIONS CODE DEPOT + TYPE STE(G)*OL+BL+FA+RE
ENTREE STATION (BL TYPE STATION) MTSORTI.QTEBL
SORTIE STATION (RE) MTSORTI.QTEPRF

Approach [Hbapt.appr:MENU]

Menu Formulaires Editions

CODIFICATION STANDARD

- TABLE DES MAGASINS - DEPOTS-STATIONS SERVICES
- LISTE DES MAGASINS - DEPOTS-STATIONS SERVICES
- TABLEAU DES OBJECTIFS VOLUMETRIQUES
- TABLE DES EMBALLAGES
- TABLE DES RETENUES GERANTS MANDATAIRES
- TABLE DES TRANSPORTEURS
- TABLE DES LOCALITES
- TABLE DES FACTURES TRANSPORTEURS
- TABLE TYPE OPERATIONS
- TABLE DES SERVICES
- TABLE DES IMPUTATIONS
- COMPTES GENERAUX SYS OHADA
- COMPTES ANALYTIQUES
- JOURNAUX COMPTABLES

CODIFICATION AVANCEE

- TABLE CODES ACHATS
- TABLE DES DIRECTIONS/DEPARTEMENTS
- TABLE TYPE CLIENTS OU TYPE GERANTS
- TABLE DES DEPARTEMENTS /PRODUITS
- TABLE DU PERSONNEL
- TABLE DES CLIENTS
- TABLE DES FOURNISSEURS

RETOUR

Approach [Dpartem.appr:SERVICES]

Menu Edition Vue Creation Exploitation Fenêtre ?

SAISIE DES SERVICES

OUTIL D'EXPLOITATION
CREER
SUIVANT
DERNIER
PREMIER
PRECEDENT
SUPPRIMER
RECHERCHER
RETOUR

CODE SERVICE LABELLE SERVICE

CSP 010 DIRECTION DIRECTION GENERALE

EMPLACEMENT

LISTE DES SERVICES
LISTE DES SERVICES PAR DIRECTION

Approach [Dpartem.appr.LISTE SERVICES]

RETOUR IMPRIMER

Liste des Services

Code	Service	Emplacement

Approach [Dpartem.appr.SERVICES]

SAISIE DES SERVICES

CODE SERVICE LABELLE SERVICE

CMR D10 DIRECTION DIRECTION GENERALE

EMPLACEMENT

LISTE DES SERVICES
 LISTE DES SERVICES PAR DIRECTION

OUIE D'OPERATION
 CREER
 SUIVANT
 DERNIER
 PREMIER
 PRECEDENT
 SUPPRIMER
 RECHERCHER
 RETOUR

Approach [Imp.appr.MENU]

CODIFICATION STANDARD

- TABLE DES MAGASINS - DEPOTS - STATIONS SERVICES
- LISTE DES MAGASINS - DEPOTS - STATIONS SERVICES
- TABLEAU DES OBJECTIFS VOLUMETRIQUES
- TABLE DES EMBALLAGES
- TABLE DES RETENUES GERANTS MANDATAIRES
- TABLE DES TRANSPORTEURS
- TABLE DES LOCALITES
- TABLE DES FACTURES TRANSPORTEURS
- TABLE TYPE OPERATIONS
- TABLE DES SERVICES
- TABLE DES IMPUTATIONS
- COMPTES GENERAUX SYS OHADA
- COMPTES ANALYTIQUES
- JOURNAUX COMPTABLES

RETOUR

CODIFICATION AVANCEE

- TABLE CODES ACHATS
- TABLE DES DIRECTIONS/DEPARTEMENTS
- TABLE TYPE CLIENTS OU TYPE GERANTS
- TABLE DES DEPARTEMENTS /PRODUCTS
- TABLE DU PERSONNEL
- TABLE DES CLIENTS
- TABLE DES FOURNISSEURS

RETOUR

Approach [Imp.appr.MENU]

Gestion des imputations budgetaires

SAISIE DES IMPUTATIONS
 LISTE DES IMPUTATIONS

MENU

RETOUR

Approach [Imp.appr.saisie des imputations]

SAISIE DES IMPUTATIONS

CODE IMPUTATION

832 ASE-entretien et réparation

OUIE D'OPERATION
 CREER
 SUIVANT
 PREMIER
 PRECEDENT
 DERNIER
 SUPPRIMER
 RECHERCHER
 RETOUR

Approach [Imp.appr.MENU]

Gestion des imputations budgetaires

SAISIE DES IMPUTATIONS
 LISTE DES IMPUTATIONS

MENU

RETOUR

Approach [Imp.appr.liste des imputations]

Liste des imputations

CODE IMPUTATION

832	ASE-entretien et réparation
221	Immo construction exploitation
223	Immo logement du personnel
224	Immo matériel et outillage
225	Immo matériel de transport
226	mab.mat.de bureau-agenc amena
000	inventar
001	Inter dep& carburant

RETOUR IMPRIMER

Lundi 12 Février 2007 Page 1

Approach [Imp.appr.MENU]

Gestion des imputations budgetaires

SAISIE DES IMPUTATIONS
 LISTE DES IMPUTATIONS

MENU

RETOUR

Approach [CP Tsysco.appr:Menu]

Menu Formulaire Editions

CODIFICATION STANDARD

- TABLE DES MAGASINS - DEPOTS-STATIONS SERVICES
- LISTE DES MAGASINS - DEPOTS-STATIONS SERVICES
- TABLEAU DES OBJECTIFS VOLUMETRIQUES
- TABLE DES EMBALLAGES
- TABLE DES RETENUES GERANTS MANDATAIRES
- TABLE DES TRANSPORTEURS
- TABLE DES LOCALITES
- TABLE DES FACTURES TRANSPORTEURS
- TABLE TYPE OPERATIONS
- TABLE DES SERVICES
- TABLE DES IMPUTATIONS
- COMPTES GENERAUX SYS OHADA
- COMPTES ANALYTIQUES
- JOURNAUX COMPTABLES

CODIFICATION AVANCEE

- TABLE CODES ACHATS
- TABLE DES DIRECTIONS/DEPARTEMENTS
- TABLE TYPE CLIENTS OU TYPE GERANTS
- TABLE DES DEPARTEMENTS /PRODUCTS
- TABLE DU PERSONNEL
- TABLE DES CLIENTS
- TABLE DES FOURNISSEURS

Approach [CP Tsysco.appr:Plan comptable]

Fichier Edition Vue Creation Exploitation Fenetre ?

PLAN COMPTABLE GENERALE
PLAN ANALYTIQUE
JOURNAUX

Plan comptable

Creation des comptes sycobada/parmec/cima/sgi

Saisie du plan comptable
Edition du plan comptable
Liste des comptes par selection
Plan comptable de reference

Paramétrage de la passerelle comptable (Compte de vente)
Définition et choix du plan Sycobada/Parmec/Cima/sgi

Application: Trs Proc accoles de distribution hydrocarbures et dérivés

Date début: 01/01/2007 Date fin: 31/12/2007

Approach [CP Tsysco.appr:Saisie des comptes]

Fichier Edition Vue Creation Exploitation Fenetre ?

Saisie des comptes

COMPTE:

LIBELLE:

CREDITEUR GENERAL
 DEBITEUR AUXILIAIRE
 MIXTE

UTIL D'EXPLOITATION

Approach [CP Tsysco.appr:Plan comptable]

Fichier Edition Vue Creation Exploitation Fenetre ?

PLAN COMPTABLE GENERALE
PLAN ANALYTIQUE
JOURNAUX

Plan comptable

Creation des comptes sycobada/parmec/cima/sgi

Saisie du plan comptable
Edition du plan comptable
Liste des comptes par selection
Plan comptable de reference

Paramétrage de la passerelle comptable (Compte de vente)
Définition et choix du plan Sycobada/Parmec/Cima/sgi

Application: Trs Proc accoles de distribution hydrocarbures et dérivés

Date début: 01/01/2007 Date fin: 31/12/2007

Approach [CP Tsysco.appr:Liste des comptes]

Fichier Edition Vue Creation Exploitation Fenetre ?

Lotus Approach

La racine suivante dans cette chaîne a été supprimée.

Approach [CP Tsysco.appr:Liste des comptes]

Fichier Edition Vue Creation Exploitation Fenetre ?

Liste des comptes

Compte	Libellé

Page 1

Approach [CP Tsysco.appr:Plan comptable]

Fichier Edition Vue Creation Exploitation Fenetre ?

PLAN COMPTABLE GENERALE
PLAN ANALYTIQUE
JOURNAUX

Plan comptable

Creation des comptes sycobada/parmec/cima/sgi

Saisie du plan comptable
Edition du plan comptable
Liste des comptes par selection
Plan comptable de reference

Paramétrage de la passerelle comptable (Compte de vente)
Définition et choix du plan Sycobada/Parmec/Cima/sgi

Application: Trs Proc accoles de distribution hydrocarbures et dérivés

Date début: 01/01/2007 Date fin: 31/12/2007

Approach [CP Tsysco.appr:Plan comptable]

Fichier Edition Vue Creation Exploitation Fenetre ?

PLAN COMPTABLE GENERALE
PLAN ANALYTIQUE
JOURNAUX

Plan comptable

Creation des comptes sycobada/parmec/cima/sgi

Saisie du plan comptable
Edition du plan comptable
Liste des comptes par selection
Plan comptable de reference

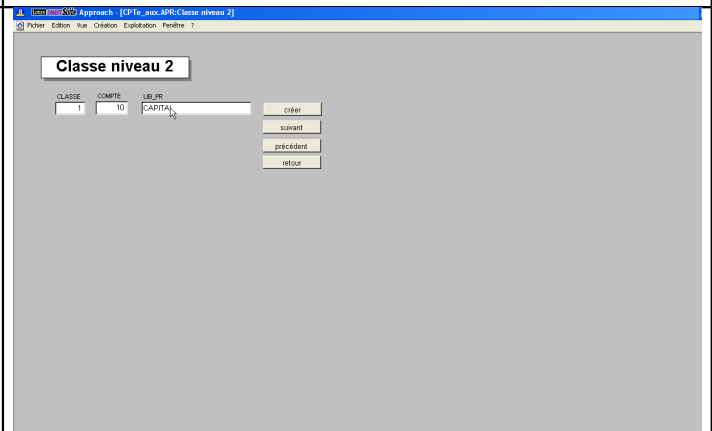
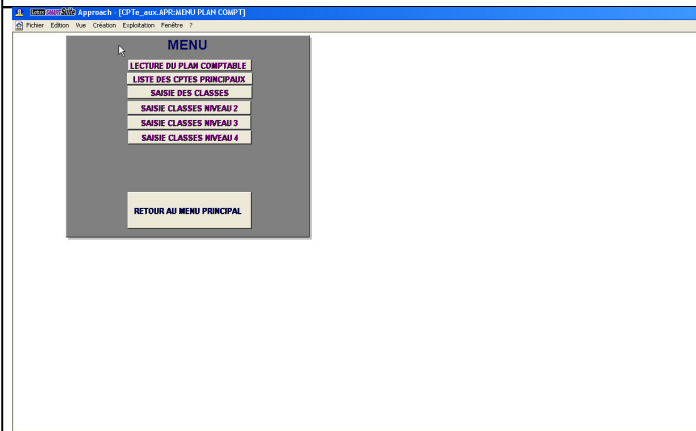
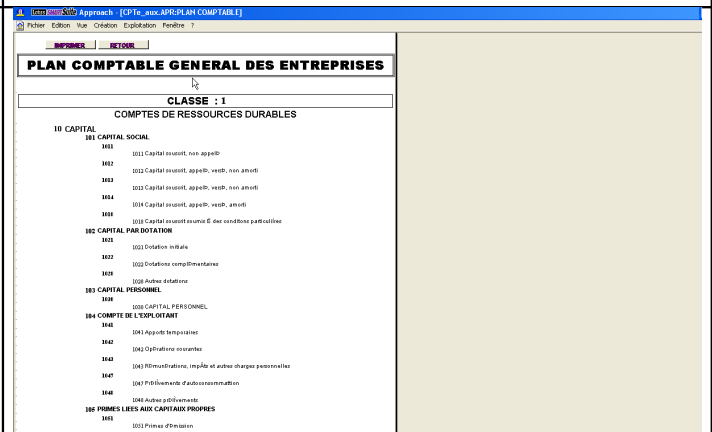
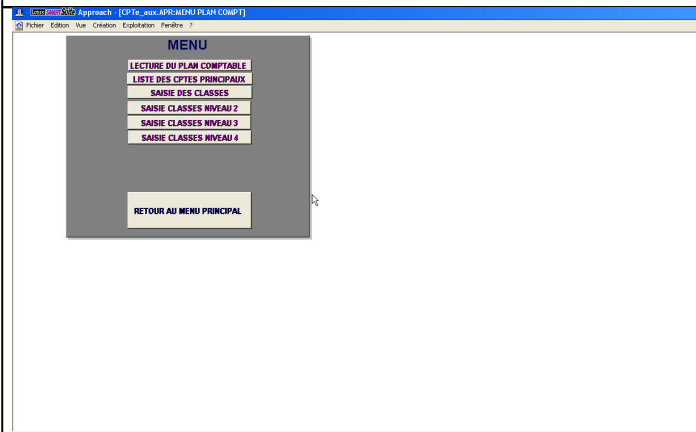
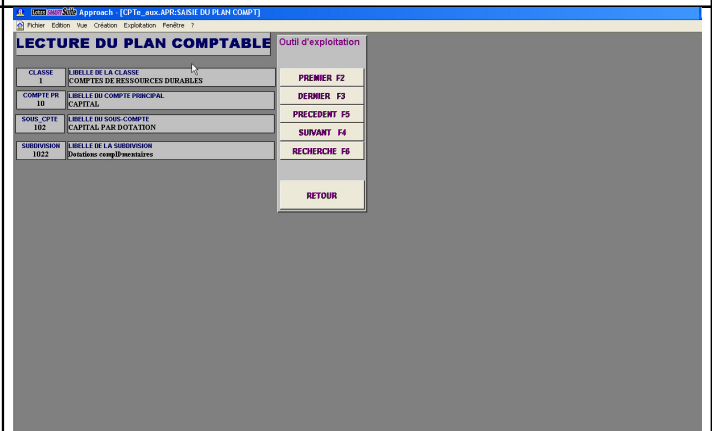
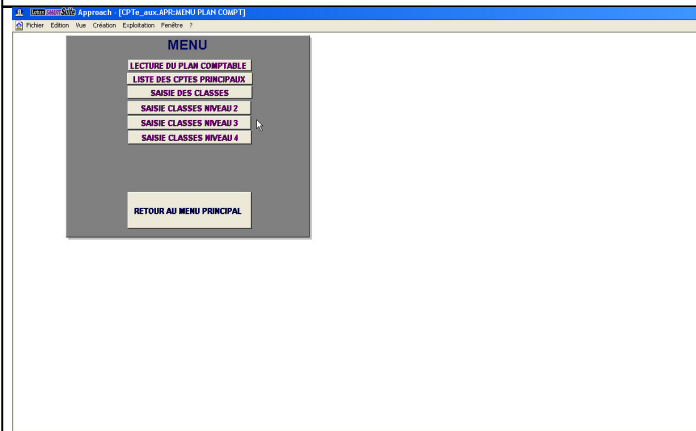
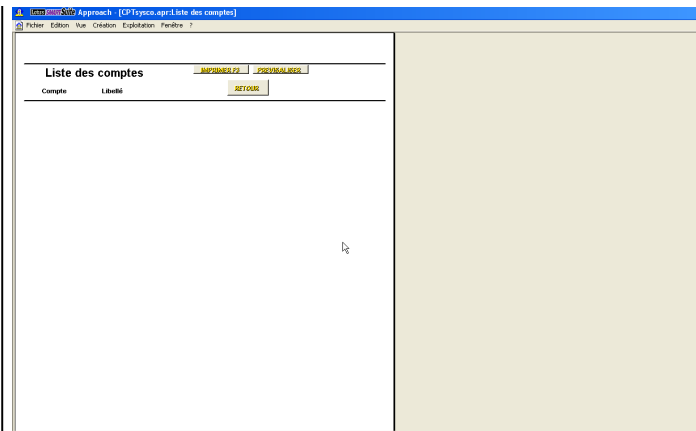
Paramétrage de la passerelle comptable (Compte de vente)
Définition et choix du plan Sycobada/Parmec/Cima/sgi

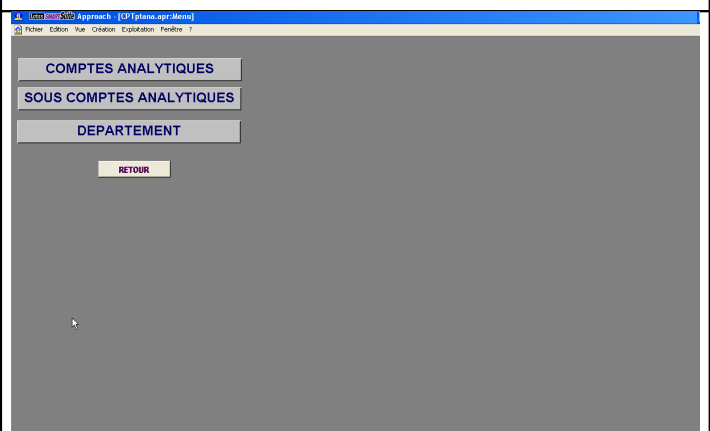
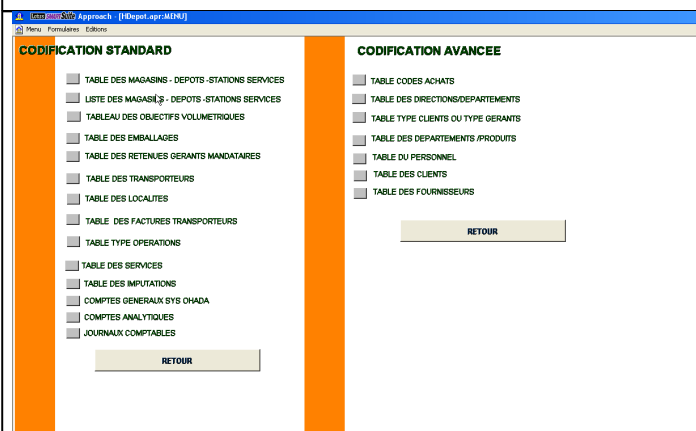
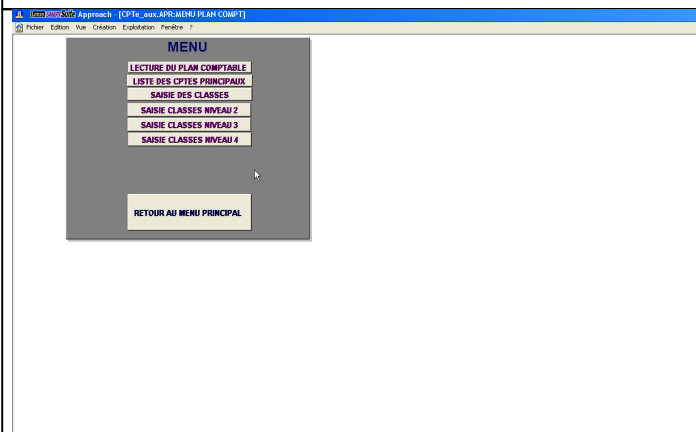
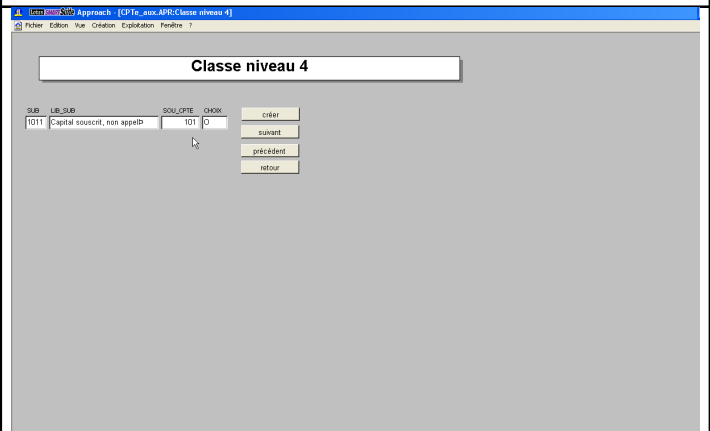
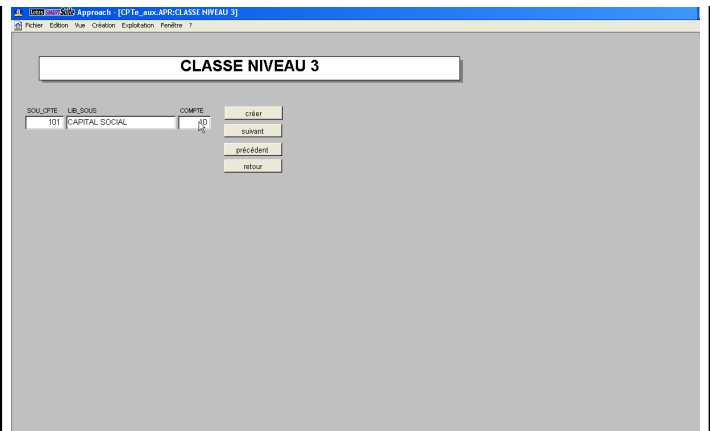
Application: Trs Proc accoles de distribution hydrocarbures et dérivés

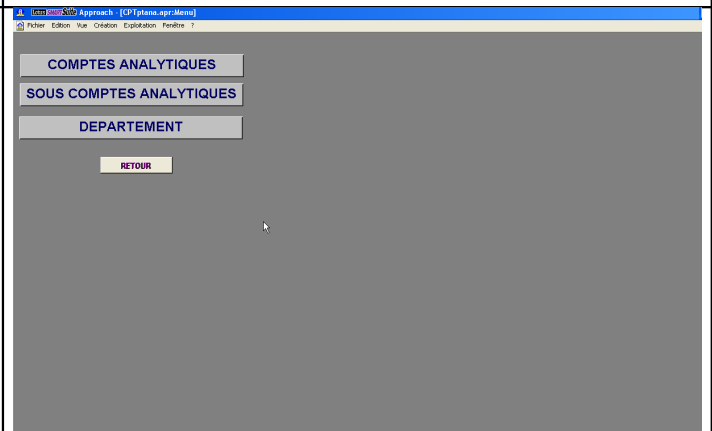
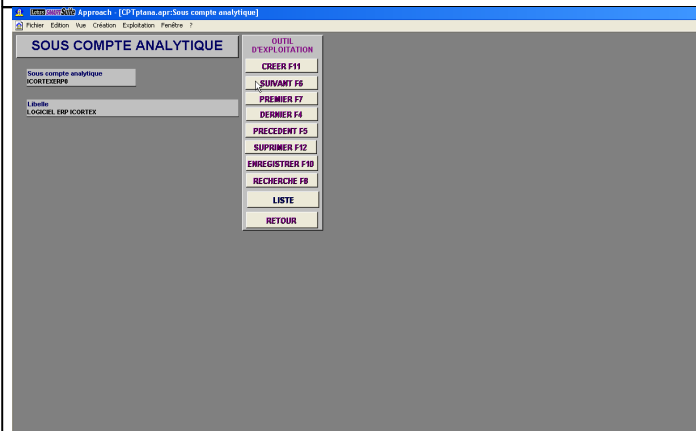
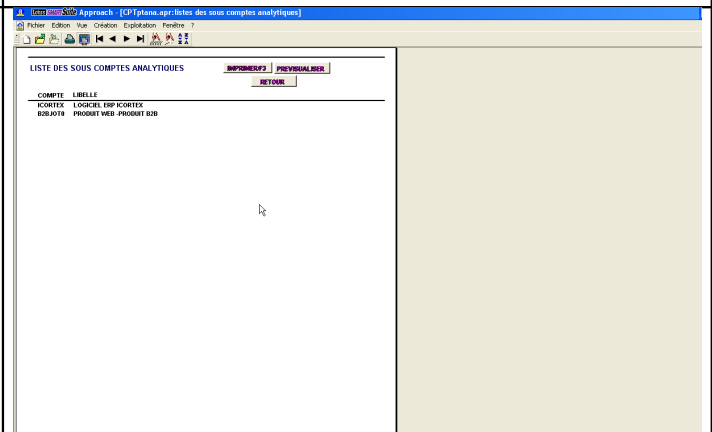
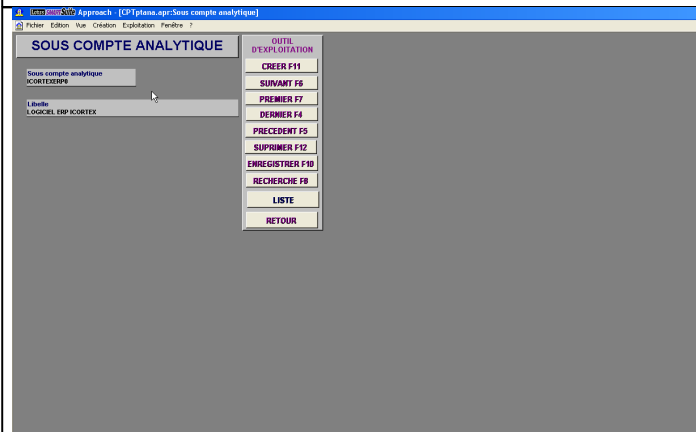
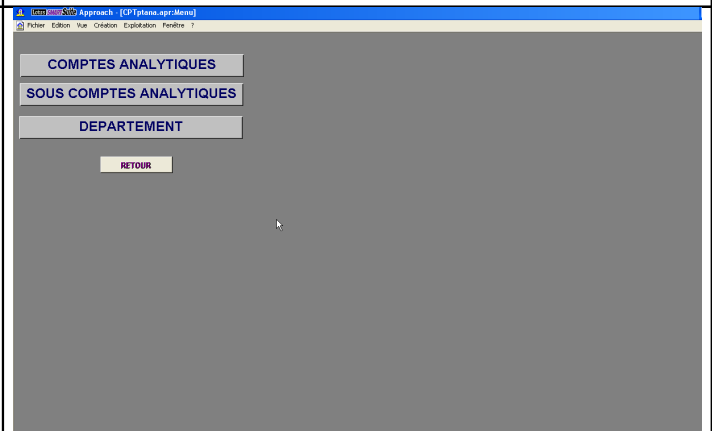
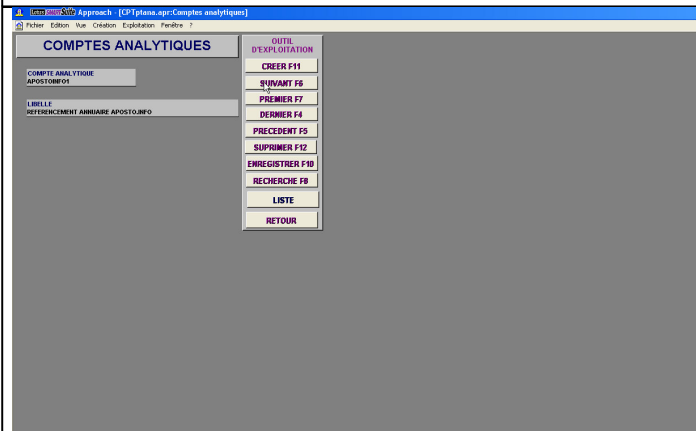
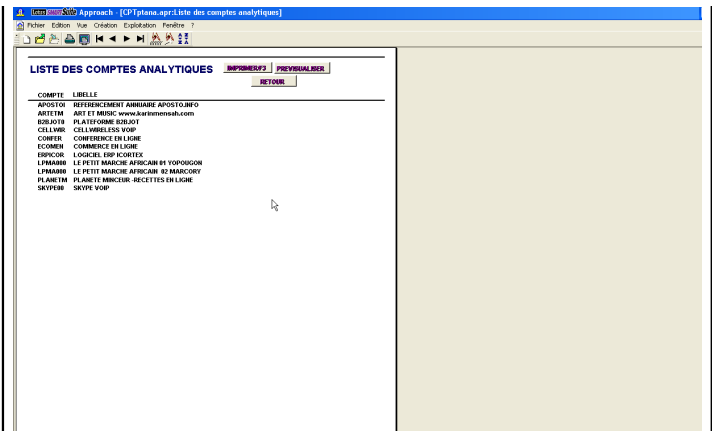
Date début: 01/01/2007

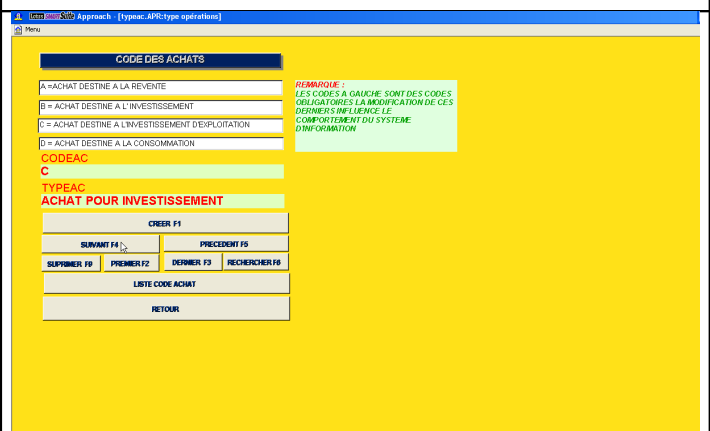
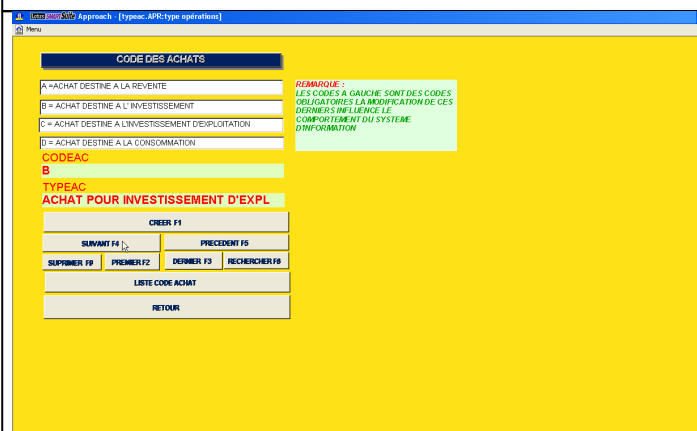
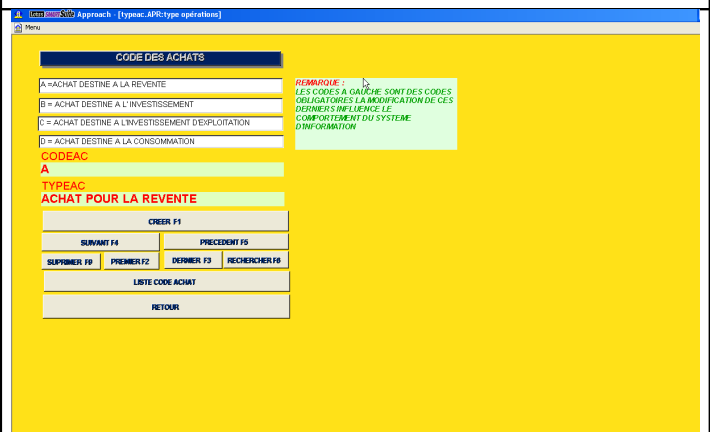
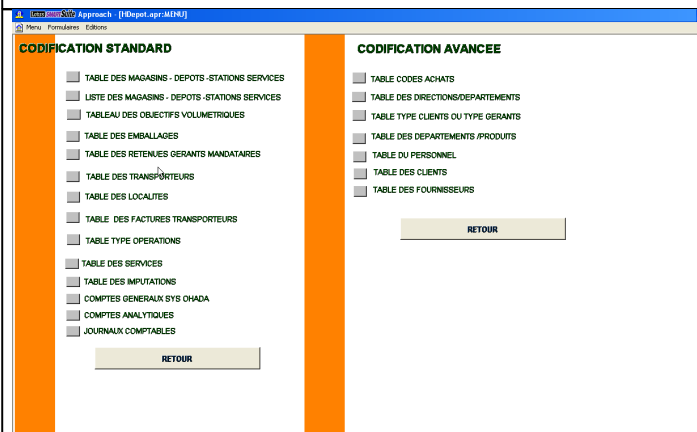
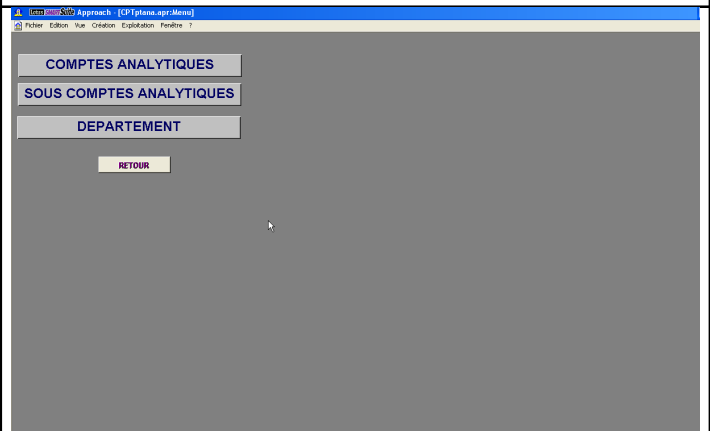
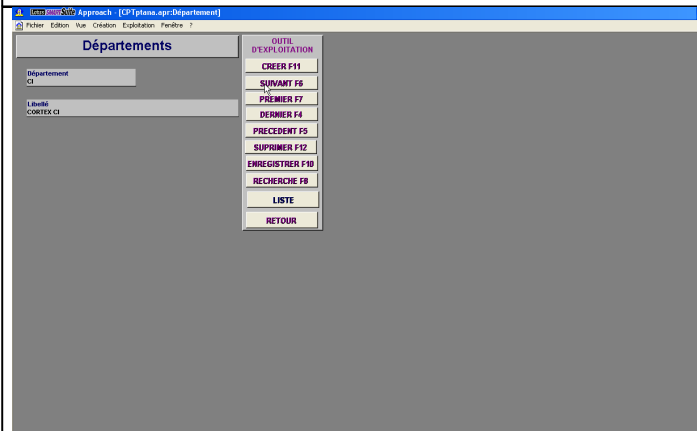
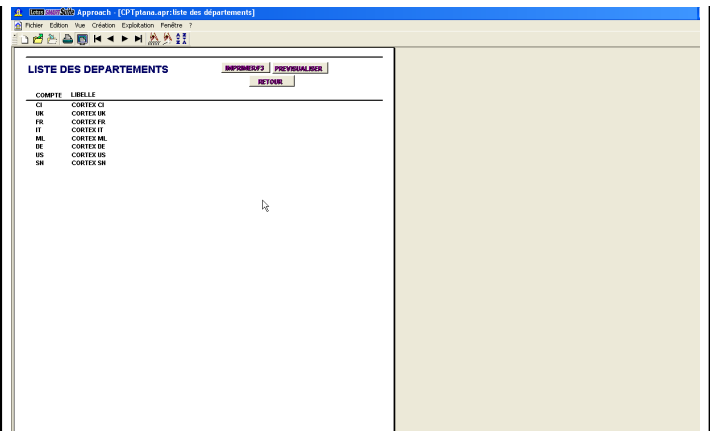
Sélection d'un groupe de compte

Pliez sélectionner un groupe de compte, cliquez sur le champ "Compte" et tapez le numéro du premier compte suivi de trois points et le numéro du dernier compte. Cliquez ensuite sur "OK".









Approach [typoac:APR:type operations]

Menu

CODE DES ACHATS

A=ACHAT DESTINE A LA REVENTE
 B= ACHAT DESTINE A L'INVESTISSEMENT
 C = ACHAT DESTINE A L'INVESTISSEMENT D'EXPLOITATION
 D = ACHAT DESTINE A LA CONSOMMATION

REMARQUE :
 LES CODES A GAUCHE SONT DES CODES OBLIGATOIRES LA MODIFICATION DE CES DERNIERS INFLUENCE LE COMPORTEMENT DU SYSTEME D'INFORMATION

CODEAC
 D

TYPEAC
 ACHAT POUR CONSOMMATION

CREER F1

SUIVANT F4 PRECEDENT F5

SUPPRIMER F8 PREMIER F2 DERNIER F3 RECHERCHER F6

LISTE CODE ACHAT

RETOUR

Approach [typoac:APR:type operations]

Menu

CODE DES ACHATS

A=ACHAT DESTINE A LA REVENTE
 B= ACHAT DESTINE A L'INVESTISSEMENT
 C = ACHAT DESTINE A L'INVESTISSEMENT D'EXPLOITATION
 D = ACHAT DESTINE A LA CONSOMMATION

REMARQUE :
 LES CODES A GAUCHE SONT DES CODES OBLIGATOIRES LA MODIFICATION DE CES DERNIERS INFLUENCE LE COMPORTEMENT DU SYSTEME D'INFORMATION

CODEAC
 D

TYPEAC
 ACHAT POUR CONSOMMATION

CREER F1

SUIVANT F4 PRECEDENT F5

SUPPRIMER F8 PREMIER F2 DERNIER F3 RECHERCHER F6

LISTE CODE ACHAT

RETOUR

Approach [typoac:APR:liste code achat]

Printer Edition Vue Creation Explication Fenetre : 7

Impression retour

liste des codes achats

CODE AC	TYPE AC
A	ACHAT POUR LA REVENTE
B	ACHAT POUR INVESTISSEMENT D'EXPLOITATION
C	ACHAT POUR INVESTISSEMENT
D	ACHAT POUR CONSOMMATION

Approach [typoac:APR:liste code achat]

Printer Edition Vue Creation Explication Fenetre : 7

Impression retour

liste des codes achats

CODE AC	TYPE AC
A	ACHAT POUR LA REVENTE
B	ACHAT POUR INVESTISSEMENT D'EXPLOITATION
C	ACHAT POUR INVESTISSEMENT
D	ACHAT POUR CONSOMMATION