



CORTEX DEVELOPPEMENT SA

GUIDE DE L'UTILISATEUR



MISE A JOUR DE LA STRUCTURE DES PRIX

SOMMAIRE

A / MISE EN ROUTE

A-I INSTALLATION DU PROGRAMME

A-II LANCEMENT DU PROGRAMME

B / ETAPES A SUIVRE

A/ MISE EN ROUTE

I- INSTALLATION

Pour l'installation de CD du programme, il faut:

- 1- insérer CD dans le lecteur de CD
- 2- Cliquez sur **Démarrer** de la barre de tâche de Windows 95 ou 98
- 3- cliquez sur **exécuter**, dans la boîte de dialogue qui apparaît, tapez

D : \SETUP (Selon la lettre qui définit votre lecteur de CD)

- 4- cliquez sur "ok " Le programme d'installation s'exécute, suivez les instructions cliquez sur " oui " pour la création d'un groupe de programme procédure à la fin de l'installation.

II- LANCEMENT

Pour démarrer votre programme :

- 1 - Faire un double clic sur l'icône Icortex pour ouvrir l'application (sur le bureau).
- 2- sélectionnez **l'application** dans la liste des programmes.

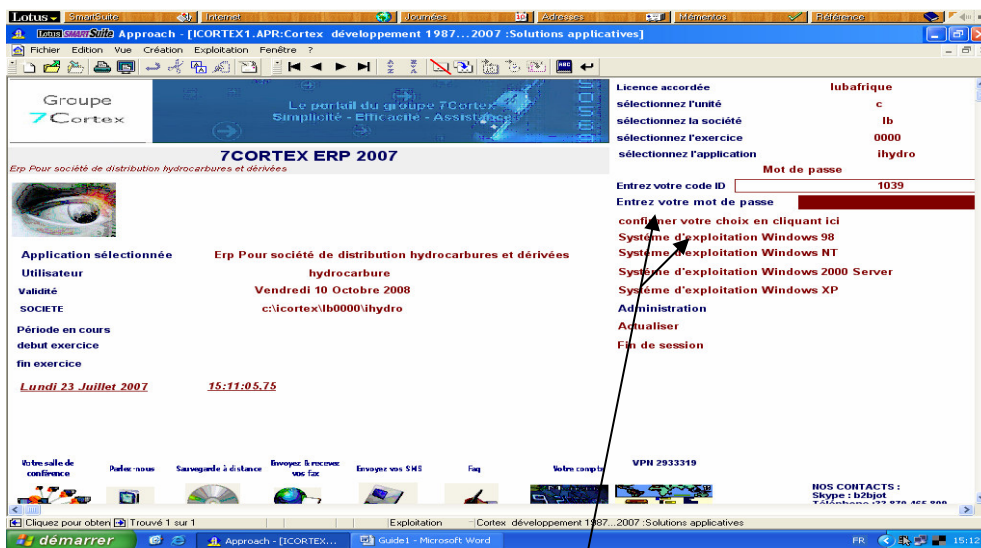
B/ ETAPES A SUIVRE

1) Après le démarrage du programme, la vue de présentation suivante s'affiche
Revenez à la vue de présentation pour ouvrir votre session.

Vous devez au préalable déterminer

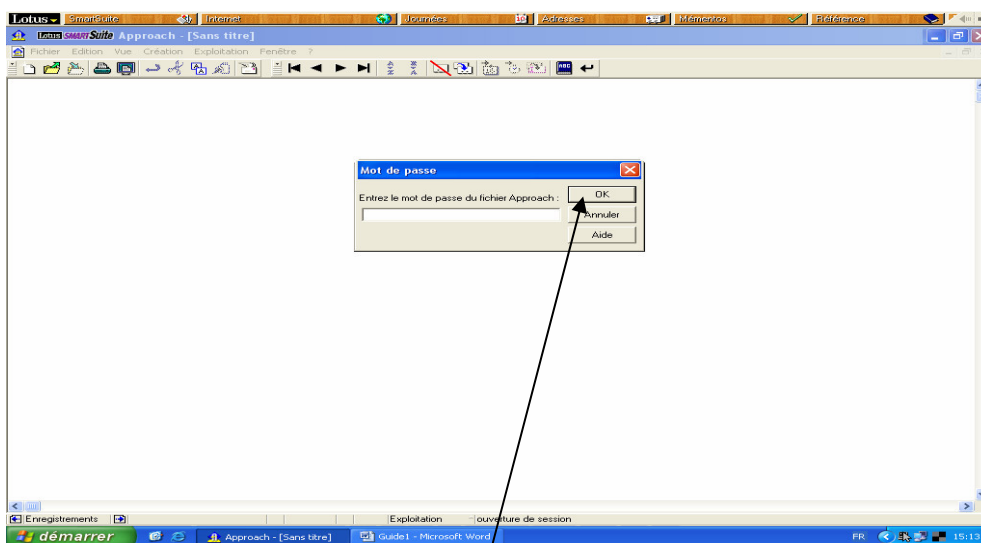
- L'unité
- La société
- L'exercice
- l'application
- l'identifiant
- le mot de passe

EX : unité (C) ---- société (CX) ----- l'exercice (2007)



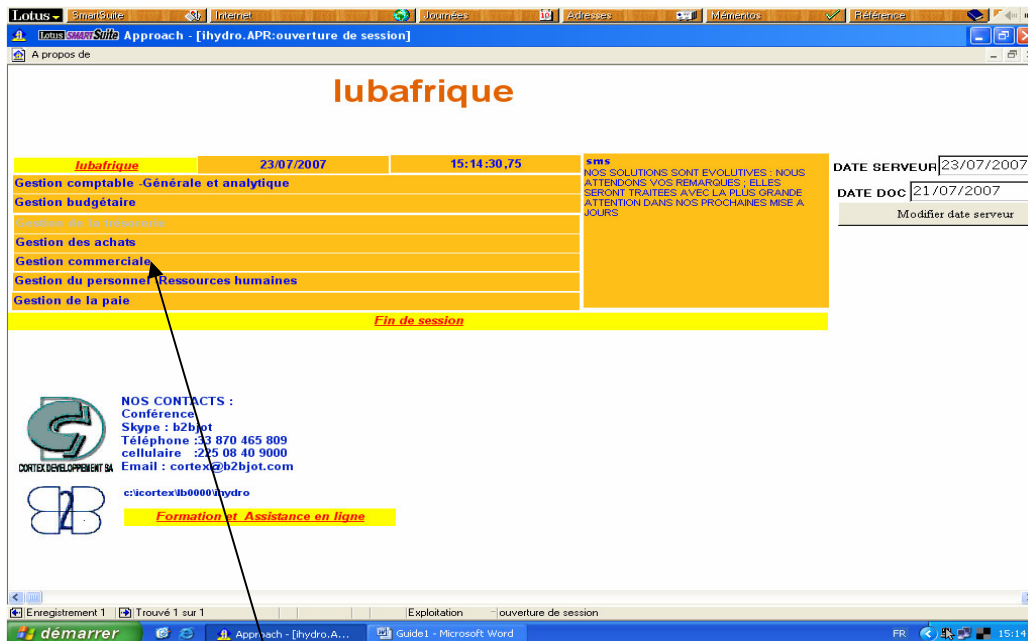
2) Pour confirmer votre choix d'application cliquer sur :

3) Saisir le mot de passe correcte dans cette fenêtre pour avoir accès au menu principal (donné par l'administrateur).



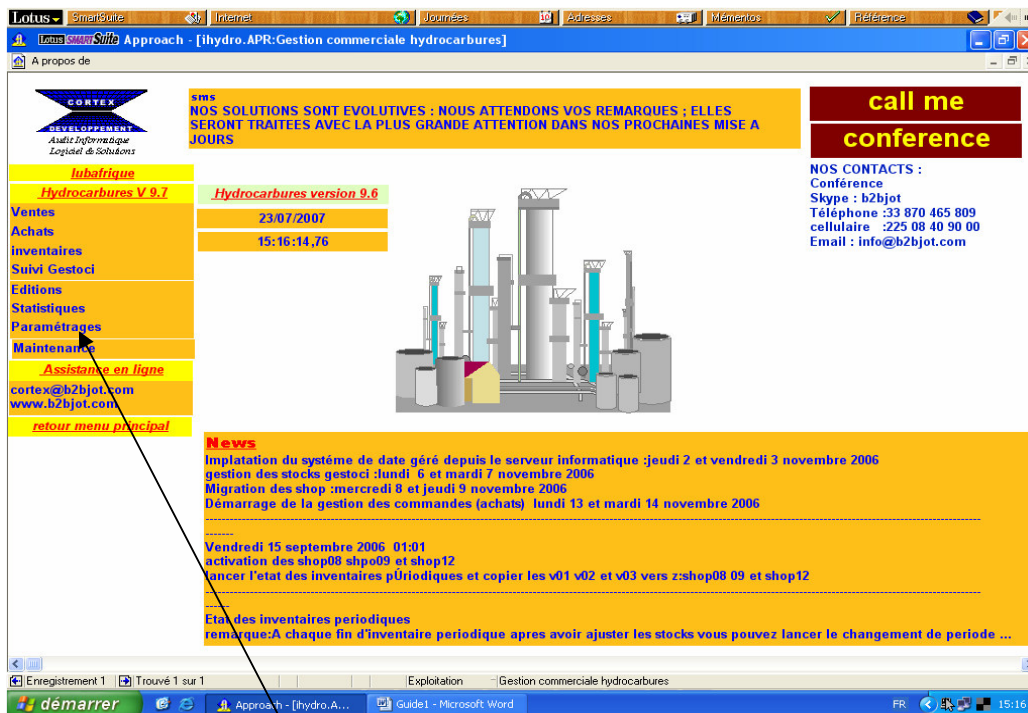
Cliquer sur ok pour valider

4) Sélectionner le sous menu la gestion commerciale



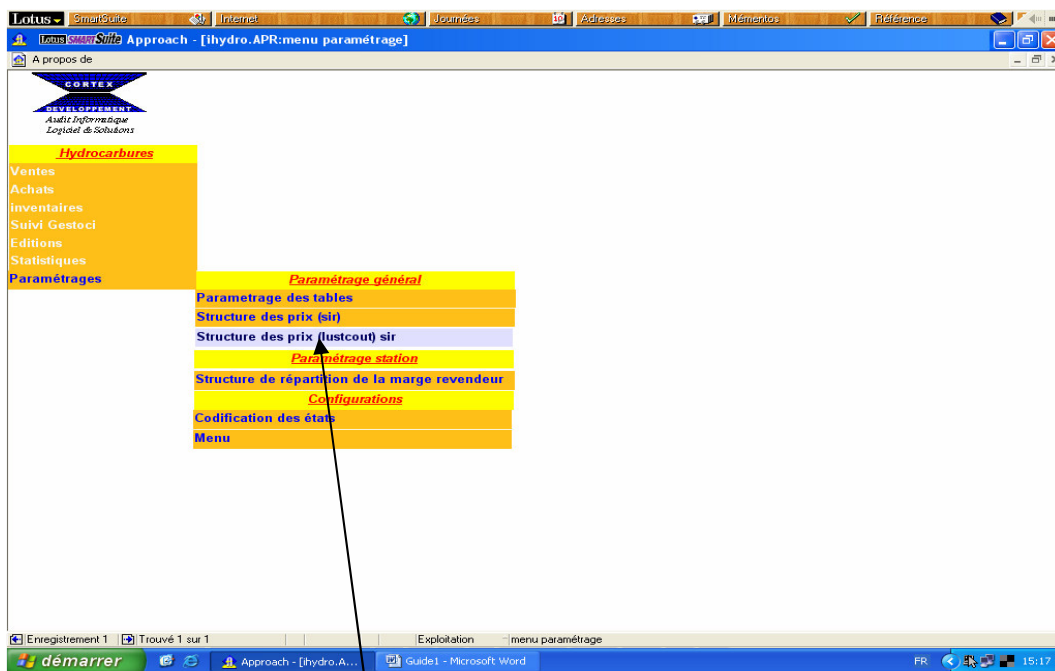
Cliquer sur « Gestion commerciale »

5) Sélectionner le sous menu Paramétrage



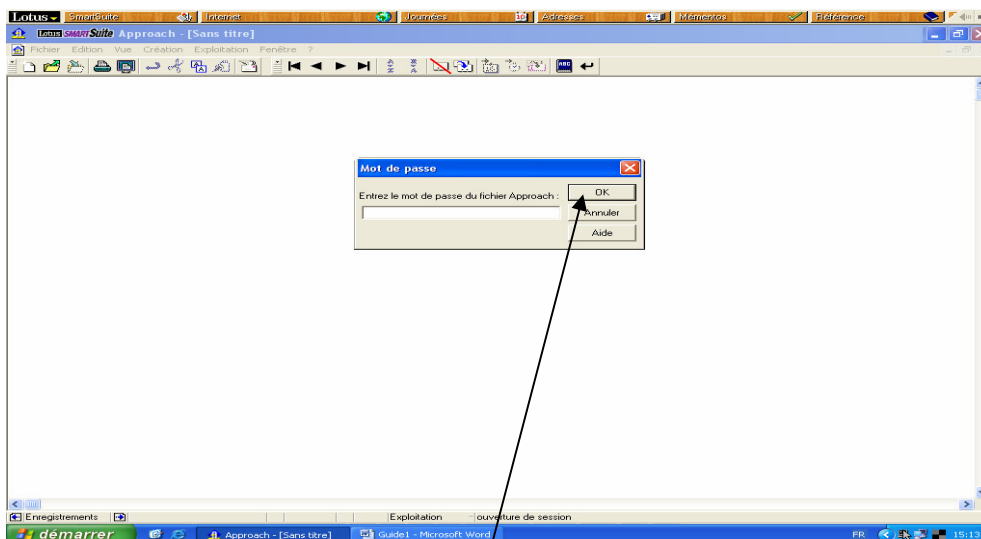
Cliquer sur « Paramétrage »

6) Sélectionner le sous menu structure des prix



Cliquer sur « Structure des prix (lustcout) SIR»

7) Saisir le mot de passe correcte dans cette fenêtre pour avoir accès au fichier structure des prix.



Cliquer sur ok pour valider

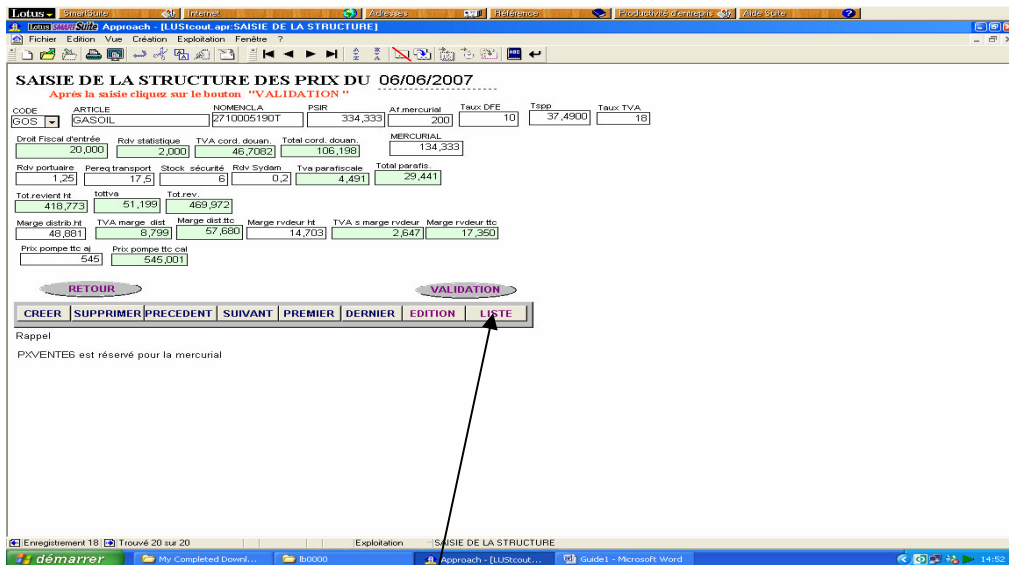
8) Mettre la base de données des prix à jour en fonction des documents officiels communiqués en renseignant les champs

Après la saisie cliquer sur « Validation »

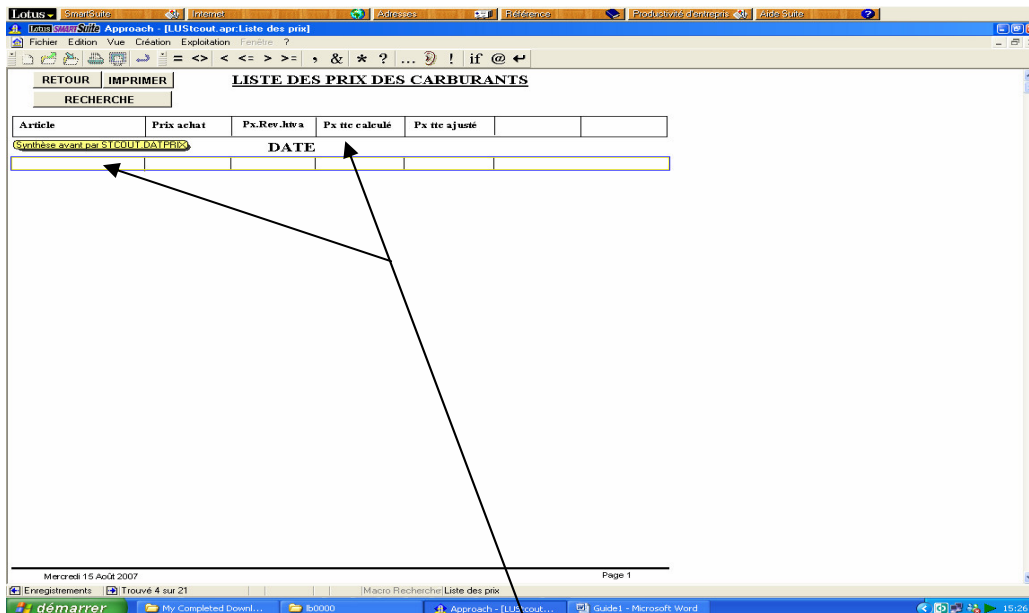
9) Vous pouvez éditer la liste des champs renseignés pour chaque article en cliquant sur le bouton « édition » de la vue « Saisie de la structure des prix du 06/06/2007 »

| LIBELLE | PRIX |
|-------------------------------------|---------|
| Prix ex SIR HTVA | 334,333 |
| Debit Fiscal d'Entree | 20,000 |
| Redevance statistique | 2,000 |
| Taxe spécifique | 37,490 |
| TVA cordon douanier | 46,708 |
| Total Cordon Douanier | 106,198 |
| Redevance Portuaire | 1,250 |
| Pesévation Transport | 17,500 |
| Redevance Sydam | 0,200 |
| Stock de Sécurité GESTOCI | 6,000 |
| TVA/ Distribution | 4,491 |
| PREX DE REVIENT TTC (avant GESTOCI) | 469,972 |
| Marge du distributeur | 48,881 |
| TVA sur la marge du distributeur | 8,799 |
| Marge du revendeur | 14,703 |
| TVA sur la marge du revendeur | 2,647 |
| PREX A LA POMPE TTC (calculé) | 545,001 |
| PREX A LA POMPE TTC | 545,000 |

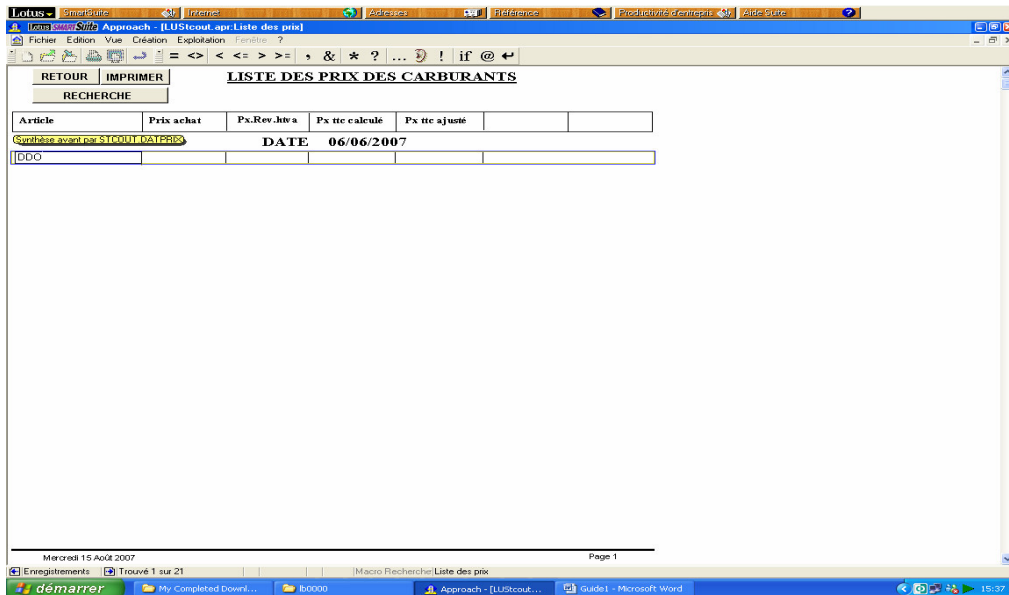
10) Vous pouvez imprimer la liste des articles avec les prix en faisant une recherche



Cliquer sur le bouton « liste »



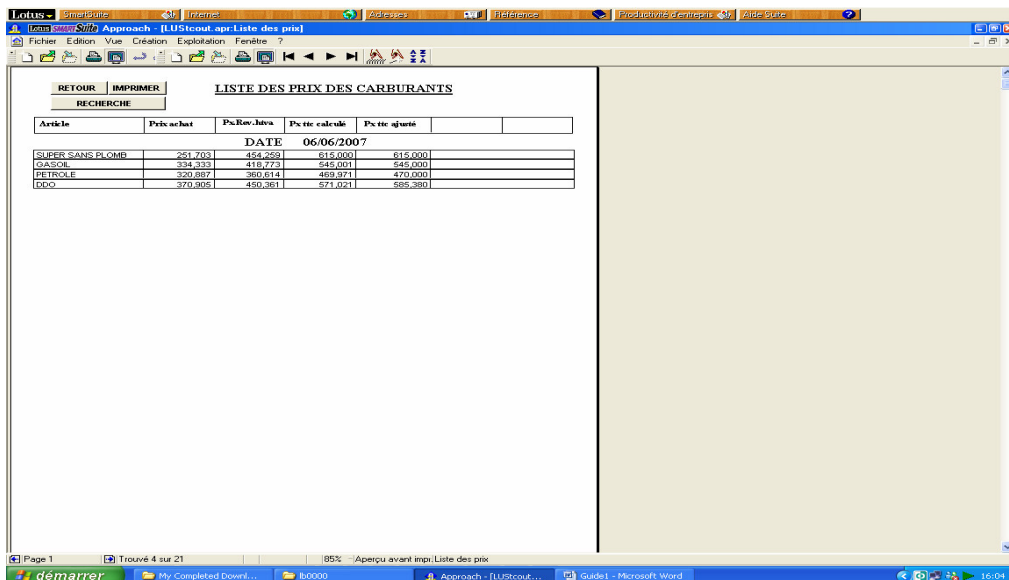
Faites la recherche selon les champs voulus sur cette vue



Exemple : remplir le champ « Date » 06/06/2007

remplir le champ « Article » PETROLE

Puis valider par la touche « Entrée » du clavier



NB : Vérifier la conformité des prix renseignés de ce fichier avec la plateforme du fichier article.